

# MENUKAART AANPAK ENERGIEARMOEDE IN UW GEMEENTE

Energiearmoede is een veelkoppig monster. Wellicht vindt u het als gemeente lastig een goede aanpak hiervoor te bepalen. Tegelijkertijd liggen er mooie kansen met de beschikbaarheid van SPUK gelden. Kansen ook om de schotten tussen armoedebestrijding en CO2-reductie te beslechten. Integraliteit is het sleutelwoord, maar tegelijkertijd lastig te realiseren in de praktijk.



## WOUD AAN MOGELIJKHEDEN



Er zijn veel verschillende beleidsmaatregelen die u kunt nemen. Waar wilt u de focus leggen? Kiest u voor een stevige aanpak waarmee u een beperkte groep bereikt? Of gaat u voor kleinere maatregelen waarmee u een grote groep bereikt? Welke maatregelen geven de grootste winst qua armoede en CO2 uitstoot voor uw gemeente? Dat hangt allemaal ook af van de Ausgangssituatie; de grootte van de doelgroep, waar en hoe zij wonen, en de staat van die woningen.

Er zijn 3 type (beleids)maatregelen die u als gemeente kunt nemen:

- vergroten bewustwording van huishoudens en daarmee beperkte energie- en kostenbesparing realiseren
- verduurzaming van woningen die de energierekening structureel doet dalen en tegelijkertijd de warmtetransitie stimuleert
- verlichtende maatregelen die betaalbaarheid energie voor huishoudens vergroten. Nadeel is dat ze het achterliggende probleem niet oplossen en geen CO2 reductie opleveren.

Per type zijn er verschillende maatregelen die u kunt nemen. Ze verschillen in kosten, vermindering van het aantal huishoudens in armoede en CO2 reductie. We brengen dat voor u in beeld in onderstaande illustraties.

- CO2-reductie ++ veel effect tot -- weinig effect
- Kosten ++ laag -- hoog
- Vermindering armoede ++ veel effect tot -- weinig effect

### TEGOEDKOMING ENERGIEBELASTING



-- CO2-reductie  
++ Vermindering armoede  
+/- Kosten

### EENMALIG ADVIES INL. ENERGIEBOX



+/- CO2-reductie  
+ Vermindering armoede  
++ Kosten

### ENERGIEDISPLAY INCL. BEGELEIDING



+/- CO2-reductie  
+/- Vermindering armoede  
++ Kosten

### EENMALIGE VERGOEDING BASISISOLATIE



- ++ CO2 - reductie
- Vermindering armoede
- Kosten

### UITVOERINGSDIENST AARDGASVRIJ



- ++ CO2 - reductie,
- +/- Vermindering armoede
- Kosten

### ISOLATIEVOUCHER VOOR MINIMA



- CO2-reductie
- Vermindering armoede
- + Kosten

→ BRON: RAPPORT CE DELFT



## VARIATIES

Behalve deze 6 standaard maatregelen zijn er allerlei variaties mogelijk.

- Meervoudig en doelgroepgericht energieadvies bijvoorbeeld via de Energiebank. Ook kunt u energieadvies combineren met uitvoering in huis. Bijvoorbeeld door mensen met een afstand tot de arbeidsmarkt.
- Regeling voor energiezuinig witgoed. Vervangen van energie slurpers als oude wasmachines en koelkasten.
- Lokale bottom-up aanpak, bijvoorbeeld kerken die de energietoelagen herverdelen, waarbij ze terecht komen bij hen die het het hardst nodig hebben.

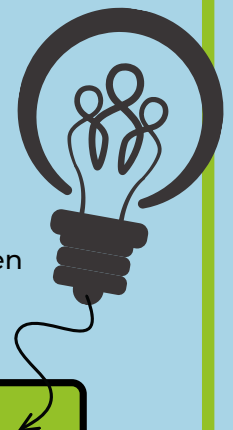
## WAT IS ENERGIEARMOEDE

We zien energiearmoede als combinatie van een hoge energiequote en betaalrisico. Het eerste geeft aan dat een groot deel van het inkomen naar de energierekening gaat, en dat deze dus één van de factoren is in het betaalbaarheidsprobleem. Het tweede toont aan dat een huishouden problemen heeft om rond te komen, en dus in armoede verkeert. (Bron: CE Delft)

## WAT KUNNEN WIJ VOOR U BETEKENEN? PRAKTISCHE AANPAK EN BRUGFUNCTIE

Wij kunnen u helpen in de afweging van maatregelen en het handen en voeten te geven aan een praktische aanpak die past bij de lokale situatie en belanghebbende partijen. Wij kennen zowel het sociaal domein als het domein van duurzaamheid goed. Ook zijn we zowel thuis in de leefwereld van inwoners als in de systeemwereld van gemeentelijke afdelingen. We kunnen daardoor goed de brugfunctie tussen de verschillende domeinen en werelden vervullen om tot werkbare oplossingen te komen.

- Beperkt adviestraject aanpak  
Analyse lokale situatie, advies over aanpak
- Uitgebreid adviestraject aanpak  
Analyse lokale situatie, advies over aanpak, gespreks- en procesbegeleiding
- Begeleiding in de uitvoering bij bewustwordingsaanpak  
Vraag loskrijgen (doelgroep bereiken) en aanbod ontwikkelen (coaches werven en opleiden)



### CONTACT OF VRAGEN:

Ellen Oomen

 06-570 56 289  [ellenoomen@zorgbelanginclusief.nl](mailto:ellenoomen@zorgbelanginclusief.nl)

Jasper Neyssen

 06-491 03 321  [j.neyssen@spectrumelan.nl](mailto:j.neyssen@spectrumelan.nl)